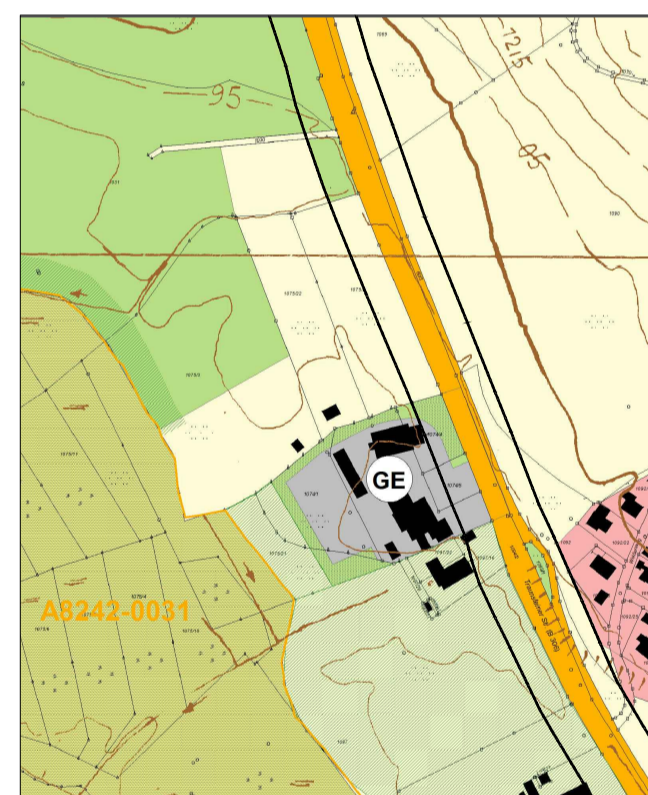

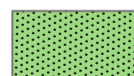
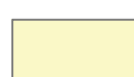




RECHTSKRÄFTIGER FLÄCHENNUTZUNGSPLAN  
IM STAND DER 17. ÄNDERUNG



BESTAND

LEGENDE

-  Gewerbegebiet
-  Grünfläche mit Zweckbestimmung Ortsrandeingrünung
-  Landwirtschaft
-  Bundesstraße
-  mit Bauverbotszone (20 m)

21. FLÄCHENNUTZUNGSPLAN ÄNDERUNG



PLANUNG

LEGENDE

-  Geltungsbereich
-  Gewerbegebiet
-  Grünfläche mit Zweckbestimmung Ortsrandeingrünung
-  Ausgleichsfläche
-  Bauverbotszone an Bundesstraße (20m)

Verfahrensvermerke

Die 21. Änderung des Flächennutzungsplanes der Gemeinde Inzell mit Begründung wurde in der Zeit vom ..... bis ..... gemäß § 3 Abs. 2 und 3 BauGB öffentlich ausgelegt.

Die Gemeinde Inzell hat mit dem Gemeinderatsbeschluss vom ..... Nr. .... die 21. Änderung des Flächennutzungsplanes festgesetzt.

Das Landratsamt Traunstein hat die Änderung des Flächennutzungsplanes mit Bescheid vom ..... Az.: ..... gemäß § 6 BauGB genehmigt.

Der Änderungsplan mit Genehmigung wurde im Amtsblatt der Gemeinde Inzell am ..... Nr. .... ortsüblich bekannt gemacht. Der Änderungsplan mit Begründung und Umweltbericht wird seit diesem Tag zu den üblichen Dienststunden im Rathaus, Zimmer 14, zu jedermanns Einsicht bereitgehalten. Über den Inhalt wird auf Verlangen Auskunft gegeben. Der Flächennutzungsplan ist damit in Kraft getreten. Auf die Rechtsfolgen des § 215 Abs. 1 BauGB ist hingewiesen worden.

Inzell, den ..... - Siegel - .....  
Johann Egger, Bürgermeister

GEMEINDE INZELL  
21. ÄNDERUNG DES  
FLÄCHENNUTZUNGSPLANS  
"GE SCHWARZBERG"



Planteil

M 1 : 5.000

09.05.2016

sw / ak

planungsbüro hohmann steinert  
landschafts- + ortsplanung

Greimelstr. 26 D-83236 Übersee T. +49-08642 / 6198  
info@hohmann-steinert.de hohmann-steinert.de

